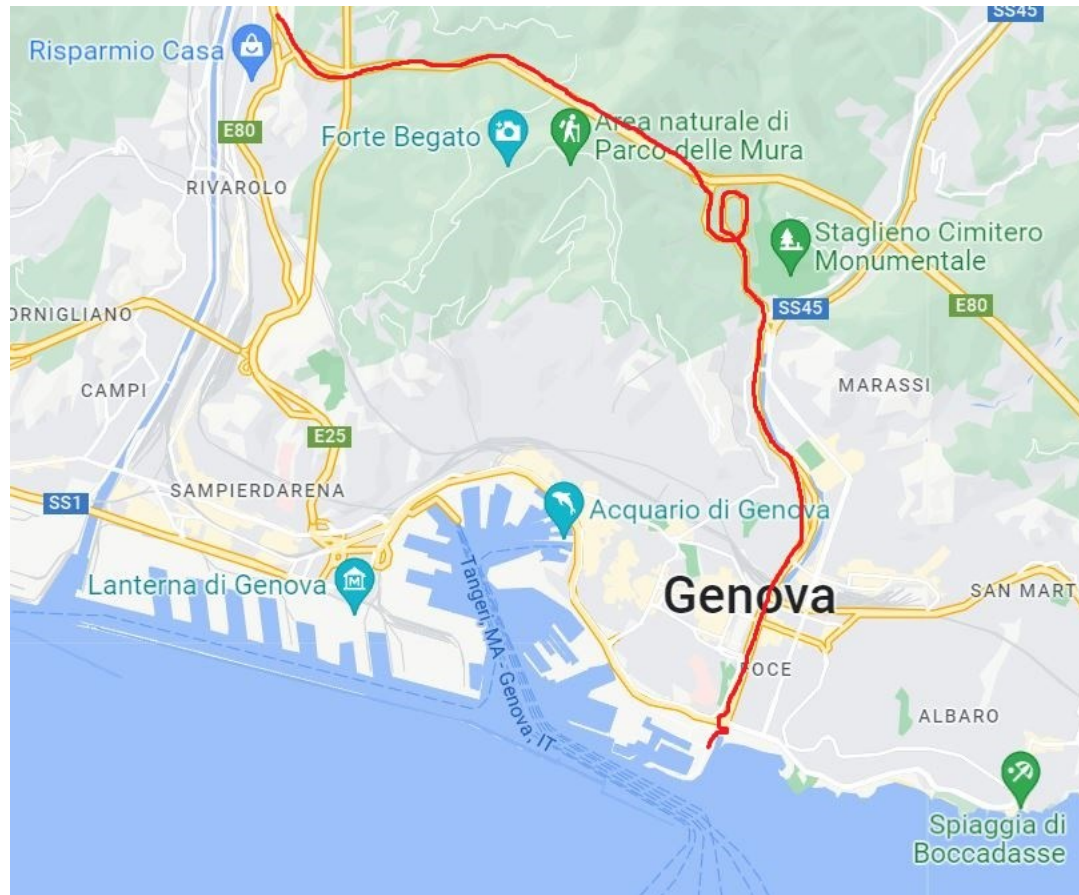


1° REGATA NAZIONALE FIREBALL & TROFEO PIERO SANGUINETI



Informazioni Logistiche

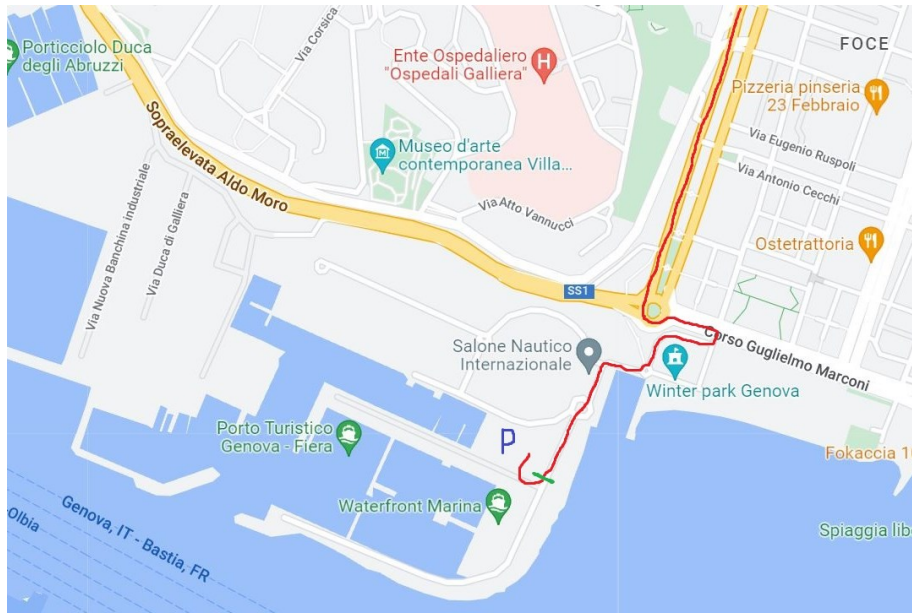
Arrivo da Autostrada:



https://www.google.com/maps?q=Supply+Force+One,+Via+Guido+Agosti,+148,+16152+Genova+GE&ftid=0x12d340c30390ba23:0xfd9ec8f9d7afb987&hl=it&gl=it&entry=gps&g_ep=CAISBjYuNjEuMRgAIKzfAUICSVQ%3D&g_st=iw

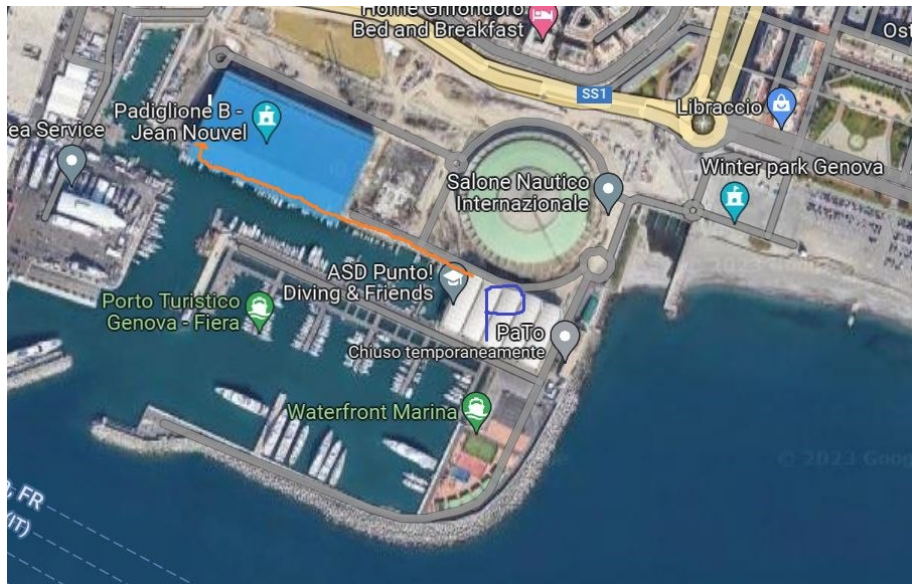
- Uscita GENOVA EST
- Proseguire Verso la FOCE seguendo navigatore ed indicazioni
- EVITARE SOPRAELEVATA, VIETATA per carrelli e peso > 2,5 tonnellate

Arrivo alla Foce (Bisagno):

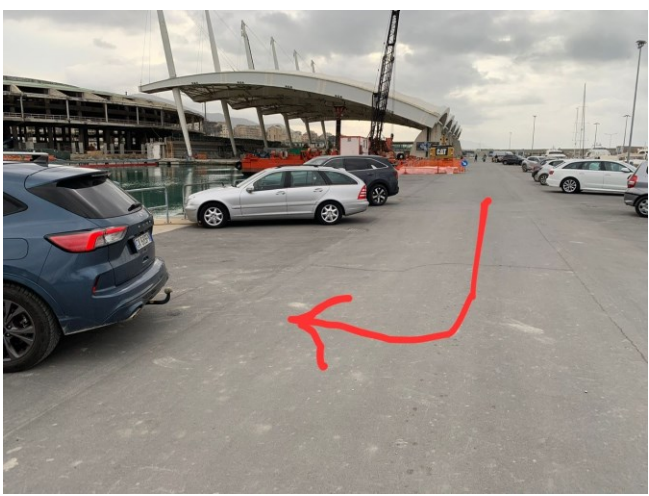


- Percorrere tutta via Brigate Partigiane sino all'arrivo alla rotonda sul mare
- Immettersi su Corso Guglielmo Marconi (2° uscita)
- Tenere subito la destra
- Svoltare a destra al primissimo semaforo
- Seguire i newjersey verso la tensostruttura bianca
- Arrivare sino alla sbarra elettrica che sarà aperta dall'organizzazione all'arrivo (avvertire per orario)
- Parcheggiare e scaricare sotto la tensostruttura (P in immagine) lasciando i carrelli stradali vicino a quelli già presenti in modo ordinato

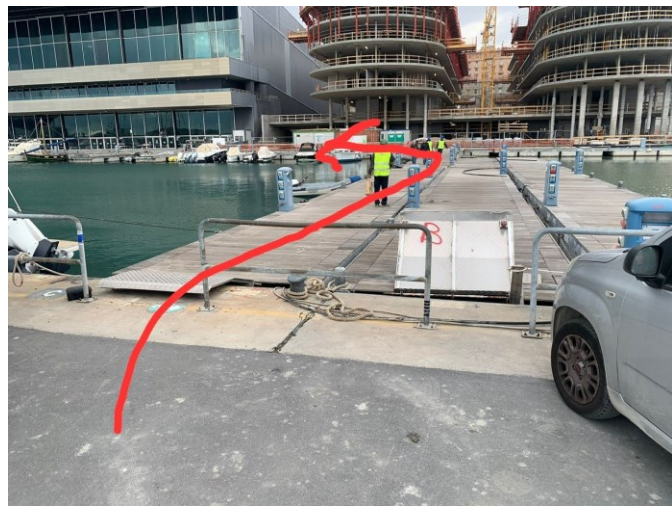
Parcheggio Scarico e spostamento nel Padiglione Jean Nouvel:



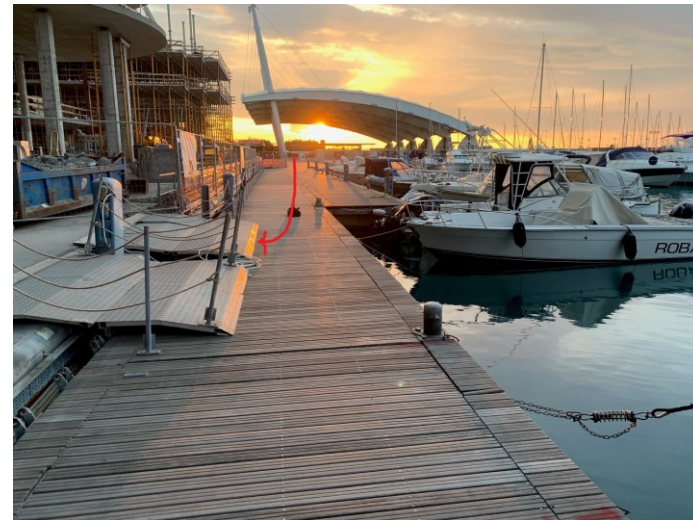
- Percorrere a piedi con il carrellino da alaggio l'ultimo pezzo sui pontili galleggianti e poi sul cemento per arrivare all'ingresso del padiglione (ultima porta a ponente)



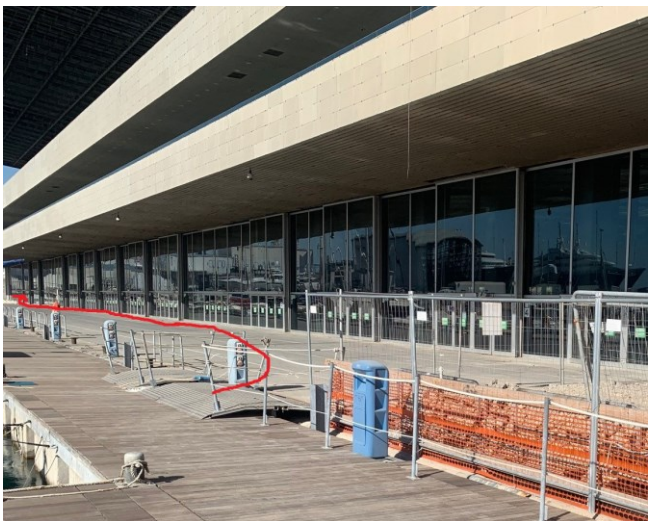
1



2



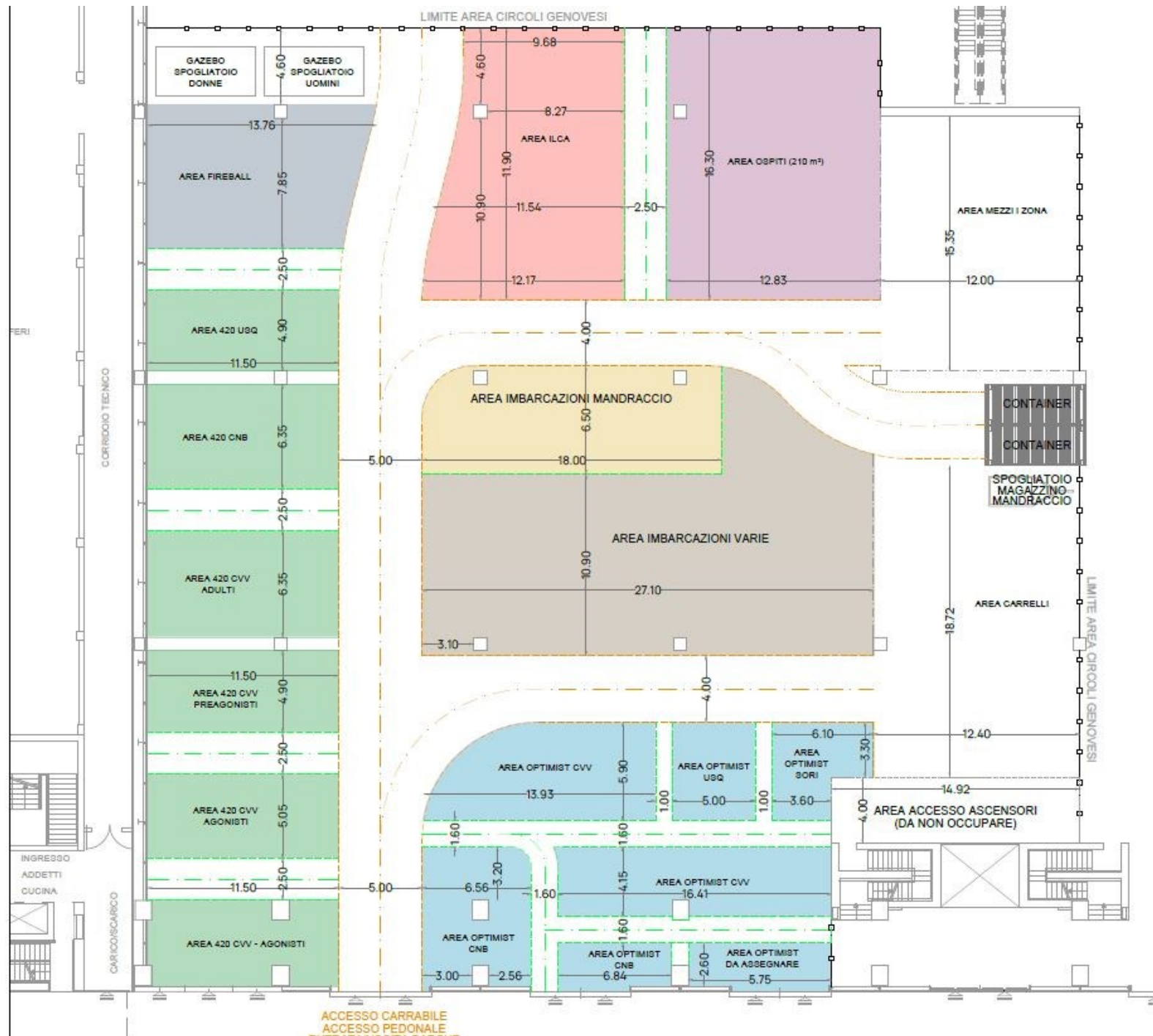
3



4



5



I Primi ad arrivare, sino a 9 imbarcazioni complessive, saranno allocate nell'Area Fireball. Le successive nell'area Ospiti

Sabato mattina dalle 8:00 in poi allestiremo, dall'ingresso del padiglione, un tavolino per perfezionare le iscrizioni e ritirare pacco regata